



**Modelo:**  
**AXT-BP500**

Mochila para herramienta de poliéster con base de hule.



**Modelo:**  
**AXT-MH16**

Maleta para herramienta de poliéster 16" con cierre de uso rudo y 10 compartimentos ex ternos.



**Modelo:**  
**AXT-MH12**

Maleta para herramienta de poliéster 12" con cierre de uso rudo y 10 compartimentos ex ternos.



**Modelo: AXT-TROLLEY**

Carrito para soldador Soporta hasta 80 kg. Portabilidad, autonomía y orden.

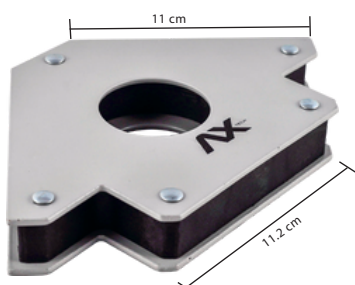
*\*Foto ilustrativa, solo incluye carrito.*



**Modelo: AXT-TAFPEDAL**

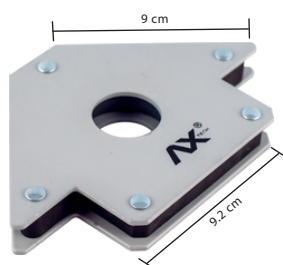
Para una regulación sencilla del amperaje Para modelos: AXT-TAF205LCD

## Esquinas Magnéticas



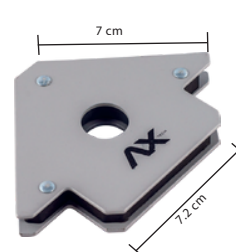
**Modelo: AXT-ESM35**

35 kg / 75 lbs  
24 pzas. (caja)



**Modelo: AXT-ESM22**

22 kg / 50lbs  
42 pzas. (caja)



**Modelo: AXT-ESM12**

12 kg / 25lbs  
72 pzas. (caja)

Las esquinas magnéticas cuentan con un marco magnético que te auxilia a la hora de soldar, ensamblar, marcar, separar o levantar desde 12 kg hasta 35 kg.